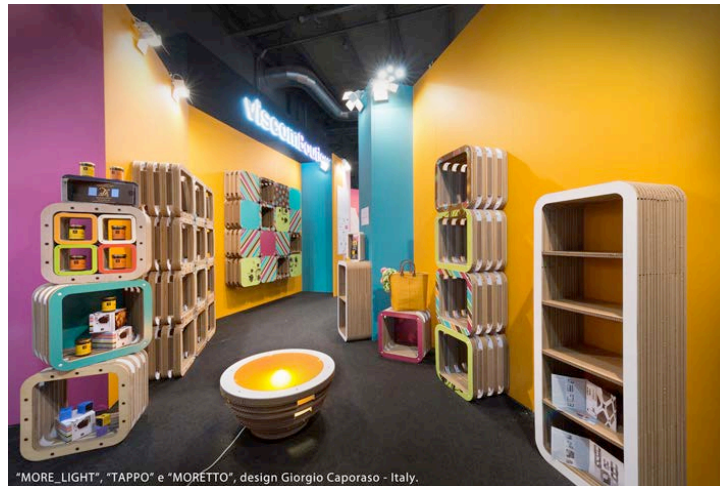


MACEF - MILANO 2013

L' elegante e raffinata "Ecodesign Collection" di Lessmore dell'architetto e designer italiano Giorgio Caporaso sarà esposta a MACEF, nella sezione **"Senza Frontiere"** nell'area **BIJOUX – AREA TENDENZE, PAD. 11**, e all'interno del percorso **STORIE DI COSE SOSTENIBILI**, "oggetti, persone e ambiente nel rispetto reciproco" **al PAD 1 – STAND M01**.
(MACEF 24-27 gennaio 2013)



GENNAIO 2013: L' elegante "Ecodesign Collection" di Lessmore dell'architetto e designer italiano Giorgio Caporaso per Lessmore, realizzata in un'apposita versione dinamica e multicolore è stata scelta per arredare ed allestire la sezione **"Senza Frontiere"** nell'area **BIJOUX – AREA TENDENZE**, all'interno del **padiglione 11**.

Inoltre la stessa eleganza e raffinatezza, ma espressione anche di importante innovazione e ricerca nel campo del design e dell'ecodesign, sarà esposta all'interno del percorso **STORIE DI COSE SOSTENIBILI**, "oggetti, persone e ambiente nel rispetto reciproco" **al PAD 1 – STAND M01**.

Una linea di arredi, espositori e complementi di arredo, molto funzionale ed elegante anche per arredare negozi, showroom, allestire vetrine e temporary shops, e come elegante ed innovativo materiale P.O.P., modulari, componibili, ecosostenibili e "glamour".

Eleganti, raffinati e glamour, questi arredi e complementi di arredo, raccontano la personale ricerca di stile e di funzionalità che Giorgio Caporaso porta avanti da tempo nel campo dell'eco design, conferendo un particolare fascino anche a un materiale considerato tradizionalmente povero come il cartone. Tutte queste creazioni rispondono ai criteri del design sostenibile e fanno parte di un ventaglio di proposte insignite con importanti riconoscimenti e protagoniste di mostre d'arte e manifestazioni di settore.

Una collezione di prodotti accomunati da un design sostenibile, di particolare eleganza e con linee e forme distintive, una funzionalità semplice ma ricercata, con un'etica attenta all'ambiente e al futuro. Giorgio Caporaso è da anni impegnato in una sua personale ricerca, che lo ha portato alla creazione di una collezione di oggetti d'arredo rispondenti ai criteri del design sostenibile basati sul concetto di modularità, trasformabilità e flessibilità, in modo da adattarsi ai continui mutamenti della vita contemporanea, anche attraverso una scelta responsabile di forma, funzione e materiali, con l'obiettivo di ottimizzarne utilizzo e durata.

In dettaglio i prodotti in mostra alla **VISCOM BOUTIQUE** e nel circuito **GREEN TRAIL** di **VISCOM**:

- ✓ **More_Light**, la versione easy del sistema More. Ancora più facile da montare e smontare,

garantisce grande flessibilità e possibilità di personalizzazione. Oltre alla vasta gamma di colori e finiture in essenze di legno proposte a catalogo, può essere fornita con finitura a stampa con qualsiasi tipo di texture o motivo grafico. Si possono combinare gli elementi base a piacere, scegliendo anche tra differenti materiali, finiture, texture e colori creando un prodotto unico, originale e personalizzato. Modulare estremamente versatile e con funzionalità multiple, offre soluzioni per interpretare in maniera libera e dinamica gli ambienti domestici e lavorativi, **gli spazi e locali pubblici, o per arredare ed esporre in negozi, showroom, temporary shop e vetrine.**



- ✓ **Moretto:** sempre dal sistema More, l'aggiornamento di cinque moduli differenti, che si possono combinare in base al gusto e alle esigenze semplicemente affiancandoli l'uno all'altro. L'accostamento tra i tre colori disponibili contribuisce a creare soluzioni d'arredo sempre nuove e personalizzate;



- ✓ **Minimore:** la versione mini del concetto More che comprende moduli in diverse versioni utilizzabili come portaoggetti, porta-cd e porta-dvd. Un sistema che espande la modularità propria del sistema More, utilissimo per organizzare e contenere piccoli oggetti in casa o in ufficio, o per esporre in maniera elegante oggetti nei punti vendita;



- ✓ **2Onde**, la sofisticata chaise-longue realizzata in cartone con laterali in legno certificato FSC. Una chaise-longue su cui stendersi nei momenti di relax, nei propri momenti di piacere o da godere da soli o in compagnia, una seduta anche conviviale da mostrare ed utilizzare, dotata di comode e funzionali aperture.



- ✓ **X2chair**, la sofisticata chaise-longue di Giorgio Caporaso realizzata in cartone con laterali in legno certificato FSC, riconosciuto esempio di eco-design. Realizzata in cartone riciclato e 100% riciclabile, con laterali in legno certificato FSC, è ormai un classico; affascinante con la possibilità del suo doppio utilizzo, molto funzionale, grazie alle capienti aperture dove è possibile riporre oggetti e materassino.



"X2CHAIR", design Giorgio Caporaso - Italy

- ✓ **Tappo**, un grazioso tavolino, che è anche un funzionale contenitore ed una lampada che si illumina all'interno, con luce mutabile nel tempo, grazie alla possibilità di cambiare il colore del piano quando lo si desidera. Base di ricarica per i nostri dispositivi mobili (*in inglese mobile device*), il piano d'appoggio è opportunamente sagomato per nascondere cavi e trasformatori ingombranti. Ecologico nelle versioni in cartone e legno certificato FSC, personalizzabile e modificabile nel tempo, adatto a qualsiasi ambiente



"TAPPO", design Giorgio Caporaso

Inoltre, la Collezione Ecodesign Lessmore annovera altre soluzioni d'arredo quali:

- ✓ **More**, realizzato in cartone, 100% riciclabile, e in legno FSC è un sistema modulare e componibile, estremamente versatile che permette di realizzare soluzioni di arredo ed espositive adatte ad ogni situazione: si presta a diventare una funzionale libreria con diverse dimensioni e profondità, parete divisoria, contenitore pensile, piano d'appoggio, espositore ma anche seduta. Disponibile in diverse finiture, (accoppiato con ricercate essenze di legno come teak, rovere biondo o sbiancato, noce canaletto, wengé) o personalizzabile con colori o grafiche e textures su richiesta;
Il sistema More è stato premiato dal BEDG (1° premio) come prodotto rispondente ai cambiamenti culturali, tra tradizione e futuro, nell'occasione dell'evento internazionale 100% Design Futures 2008 di Londra;
- ✓ **To-Be**: vasi e portacandele profumatori d'ambiente, caratterizzati da un design elegante e sofisticato, realizzati accoppiando elementi in vetro con il cartone, il legno certificato FSC o con altri materiali, disponibili in vari colori o essenze. Personalizzabili e modificabili nel tempo, sono soluzioni "sempre verdi" che non avvertono il passare del tempo e delle mode;
- ✓ **Mattoni**, un flessibile e veloce sistema espositivo e di arredamento costituito da blocchi sovrapponibili per creare pareti attrezzate, librerie, schermi divisori e separatori di ambienti oltre a sedute singole e componibili dalle forme e dimensioni diverse. Modulare e componibile, senza bisogno di nessun attrezzo, risulta particolarmente adatto per scenografie, allestimenti fieristici, stands espositivi e temporary shops; Il sistema prevede un

modulo speciale che consente di portare la natura tra librerie e pareti attrezzate e coltivare un angolo di verde, il proprio "orto domestico", all'interno della propria casa o ambiente di lavoro. Ogni elemento è realizzato in legno certificato FSC o cartone ecologico e riciclabile;

Collezione Ecodesign "Giorgio Caporaso" di Lessmore, una collezione di prodotti accomunati da un design sostenibile, di particolare eleganza e con linee e forme distintive, una funzionalità semplice ma ricercata, con un'etica attenta all'ambiente e al futuro. Giorgio Caporaso è da anni impegnato in una sua personale ricerca, che lo ha portato alla creazione di una collezione di oggetti d'arredo rispondenti ai criteri del design sostenibile basati sul concetto di modularità, trasformabilità e flessibilità, in modo da adattarsi ai continui mutamenti della vita contemporanea, anche attraverso una scelta responsabile di forma, funzione e materiali, con l'obiettivo di ottimizzarne utilizzo e durata.

Spirito green e anima high-tech, perché le proposte della Collezione Ecodesign "Giorgio Caporaso" di Lessmore, dice Matteo Redaelli AD della ditta Logics, sono realizzate con l'ausilio di una tecnologia all'avanguardia: i sistemi di precisione per taglio e finitura Zund, una tecnologia innovativa che garantisce qualità assoluta degli arredi prodotti.

Sostenibilità è anche trasformabilità, che permette a questi prodotti di rinnovarsi nel tempo, di non subire il trascorrere delle mode, di adattarsi e entrare in perfetta simbiosi con qualsiasi ambiente, situazione ed esigenza, grazie al vasto programma di personalizzazione.

Contaminazione e separazione: i sistemi della collezione "Giorgio Caporaso Ecodesign" permettono l'accostamento e la combinazione di diversi materiali, ma con un occhio attento alla sostenibilità ambientale, nei termini di manutenzione e di dismissione a fine vita del prodotto. Il loro particolare sistema (design per elementi) permette di sostituire anche un singolo elemento mantenendone così la validità d'uso con costi contenuti di manutenzione. Inoltre tutti i materiali e finiture sono disassemblabili e possono essere facilmente separati nella fase di smaltimento differenziato o di riciclo.

Ecodesign Collection "Giorgio Caporaso" di Lessmore.

Studio Caporaso: info@caporasodesign.it

Web site: www.caporasodesign.it

Tutti i prodotti della "Giorgio Caporaso Ecodesign Collection" sono progetti depositati. Tutti i diritti sono riservati.



Figura 1 - MORE_LIGHT

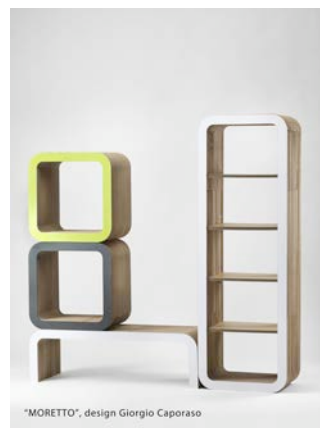


Figura 3 - MORETTO



Figura 2 - MINIMORE



Figura 6 - TOBE



Figura 4 - X2CHAIR

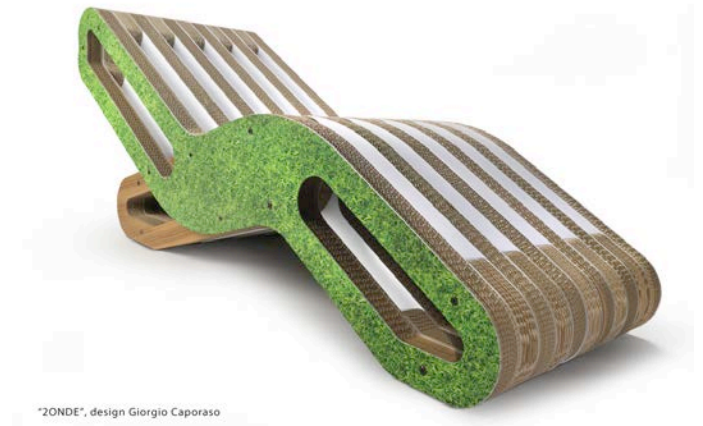


Figura 7 - 2ONDE



Figura 5 - TAPPO